

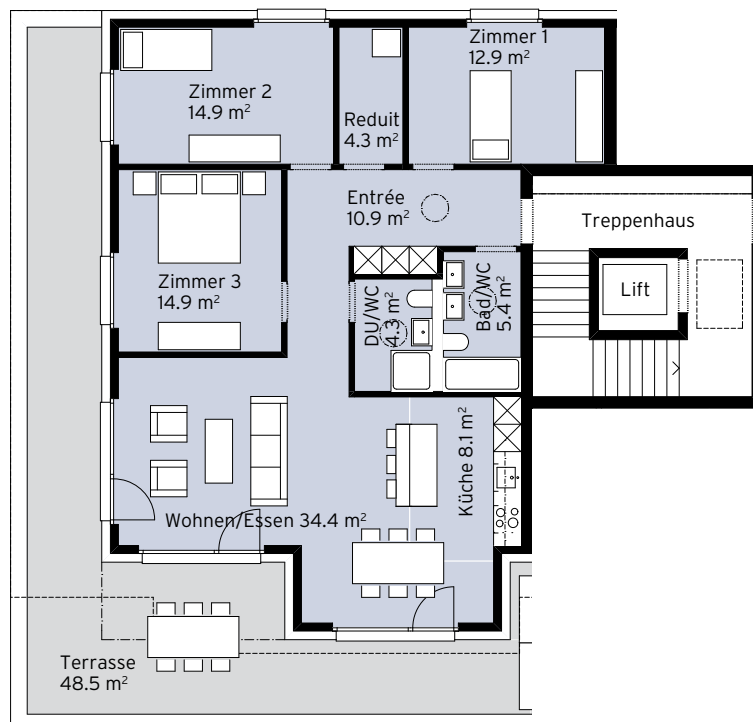
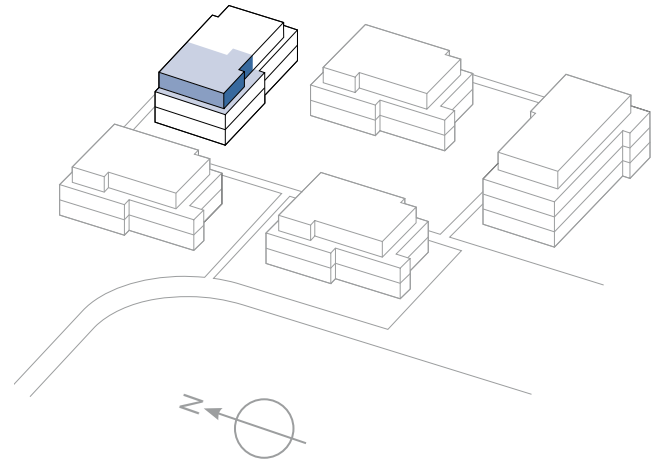
## Haus E

Wendelinweg 14

Wohnungs-Nummer	E 7
Etage	Attika
Anzahl Zimmer	4 <sup>1/2</sup>
Nettowohnfläche	110.1 m <sup>2</sup>
Loggia/Terrasse	48.5 m <sup>2</sup>
Nettomiete	CHF 2240
Nebenkosten (NK)	CHF 250

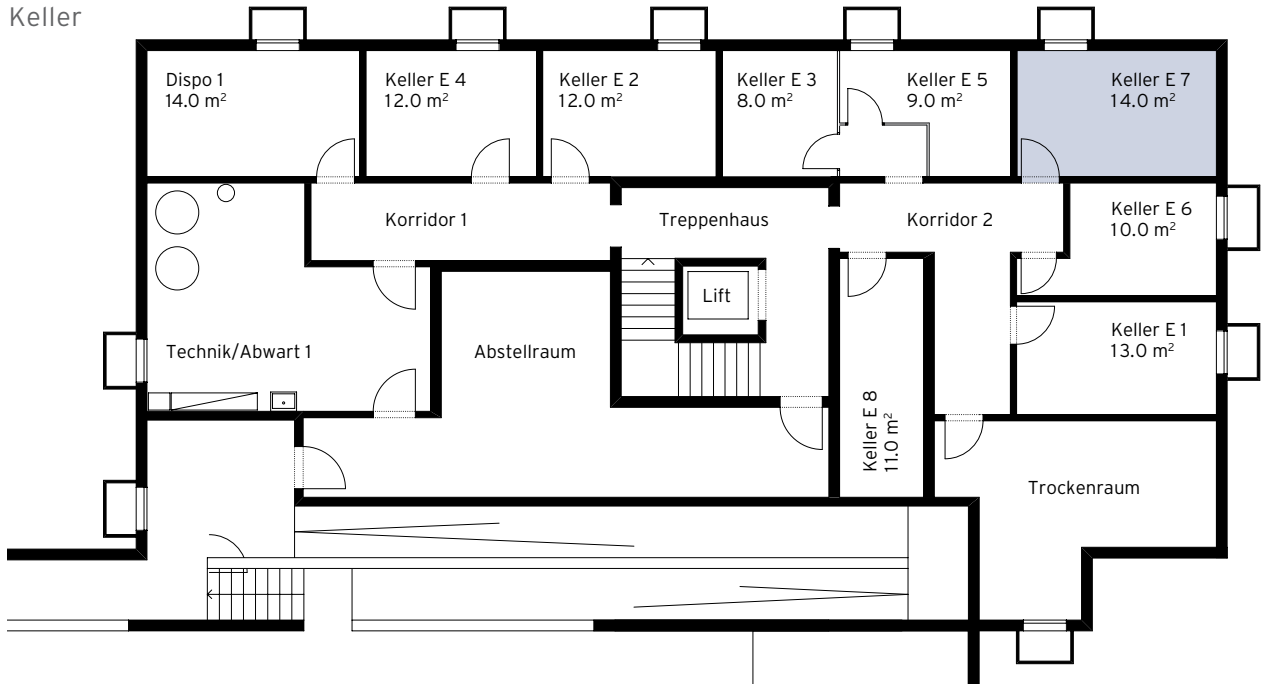
### Optional

Einstellhallenplatz	CHF 120/NK CHF 5
E-Mobilitätsplatz	CHF 150/NK CHF 5
Parkplatz aussen	CHF 80
Dispo-/Hobbyraum	ab CHF 60/NK CHF 5

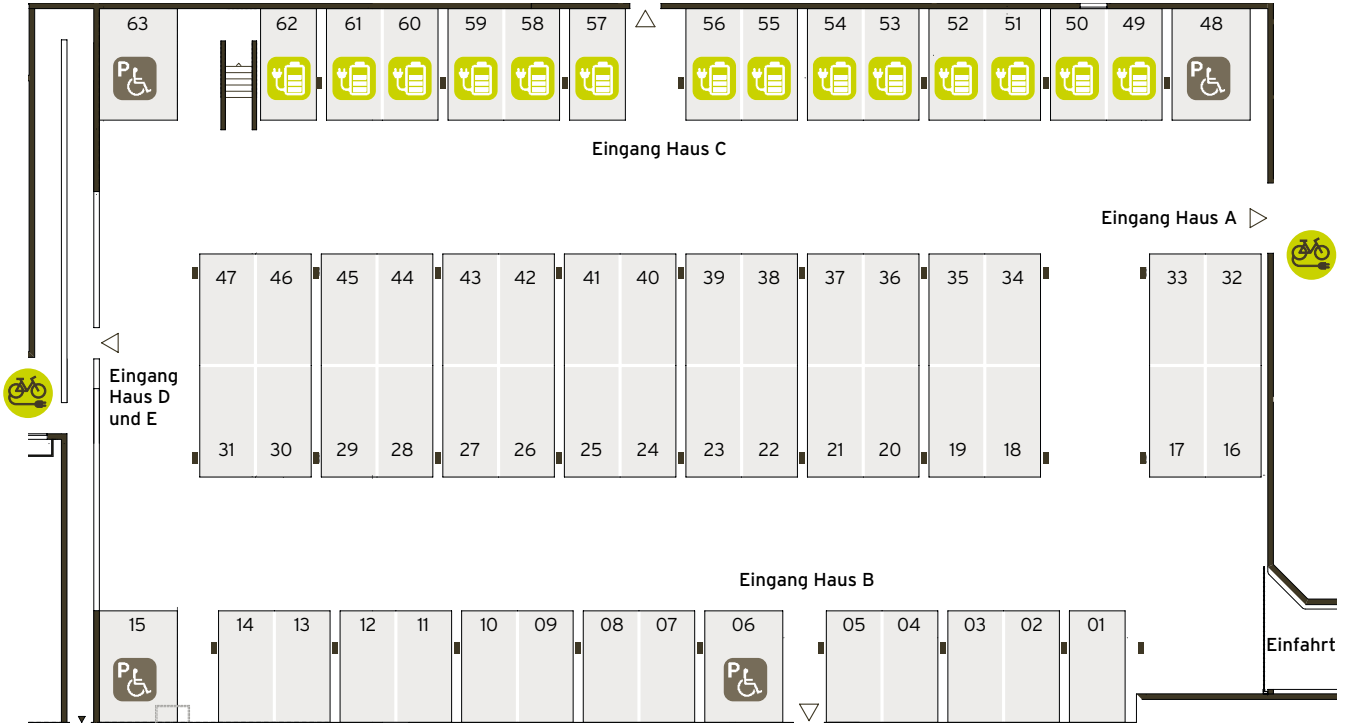


Studer Immobilien Treuhand AG | Christina Müller | Dornacherstrasse 29 | Postfach | 4601 Olten  
Telefon direkt 062 205 70 82 | christina.mueller@studer-immobilien.ch

Keller



Einstellhalle



Studer Immobilien Treuhand AG | Christina Müller | Dornacherstrasse 29 | Postfach | 4601 Olten  
Telefon direkt 062 205 70 82 | christina.mueller@studer-immobilien.ch